

RAPPORT RSE

2023



FORVAL
FÉDÉRATEUR DE COMPÉTENCES

UNE AVENTURE HUMAINE MOTEUR DE PERFORMANCE





EDITO

La RSE a toujours été au cœur des préoccupations de FORVAL, car nous sommes convaincus que les organisations ont un rôle essentiel à jouer dans la création d'une société plus juste, éthique et durable. Ainsi, ce rapport RSE témoigne de notre engagement envers les parties prenantes, de notre contribution au bien-être de la société et de notre volonté de minimiser notre impact sur l'environnement.

Le label LUCIE, obtenu en 2022 par FORVAL, vient confirmer la cohérence de notre démarche RSE et atteste de notre engagement concret envers une gestion responsable, transparente et éthique de nos activités.

Nos actions en faveur de la RSE ne se limitent pas à une simple quête de reconnaissance, mais reflètent notre vision à long terme pour un Groupement d'employeurs prospère et durable. Le conseil d'administration a, depuis la création de FORVAL, intégré des principes éthiques dans ses décisions stratégiques, encouragé l'innovation responsable et favorisé la collaboration avec nos partenaires pour promouvoir des pratiques durables dans l'ensemble de notre chaîne de valeur.

Ce rapport RSE, représente un jalon important dans notre parcours pour un GE socialement responsable. Nous sommes conscients que la RSE est un processus continu d'amélioration, et nous nous engageons à rester à l'avant-garde de ces initiatives. Nous appelons l'ensemble des adhérents, des salariés et de l'équipe de gestion FORVAL à poursuivre leur engagement en faveur de la RSE et à renforcer l'impact positif de notre Groupement sur la société.

Nous sommes convaincus que notre démarche responsable contribuera non seulement à la pérennité de FORVAL mais également à la construction d'un monde plus éthique et durable.

SOMMAIRE

1. LES VALEURS DE FORVAL 3

2. LA GOUVERNANCE DE FORVAL 6

3. L'ECOSYSTEME DE FORVAL 7

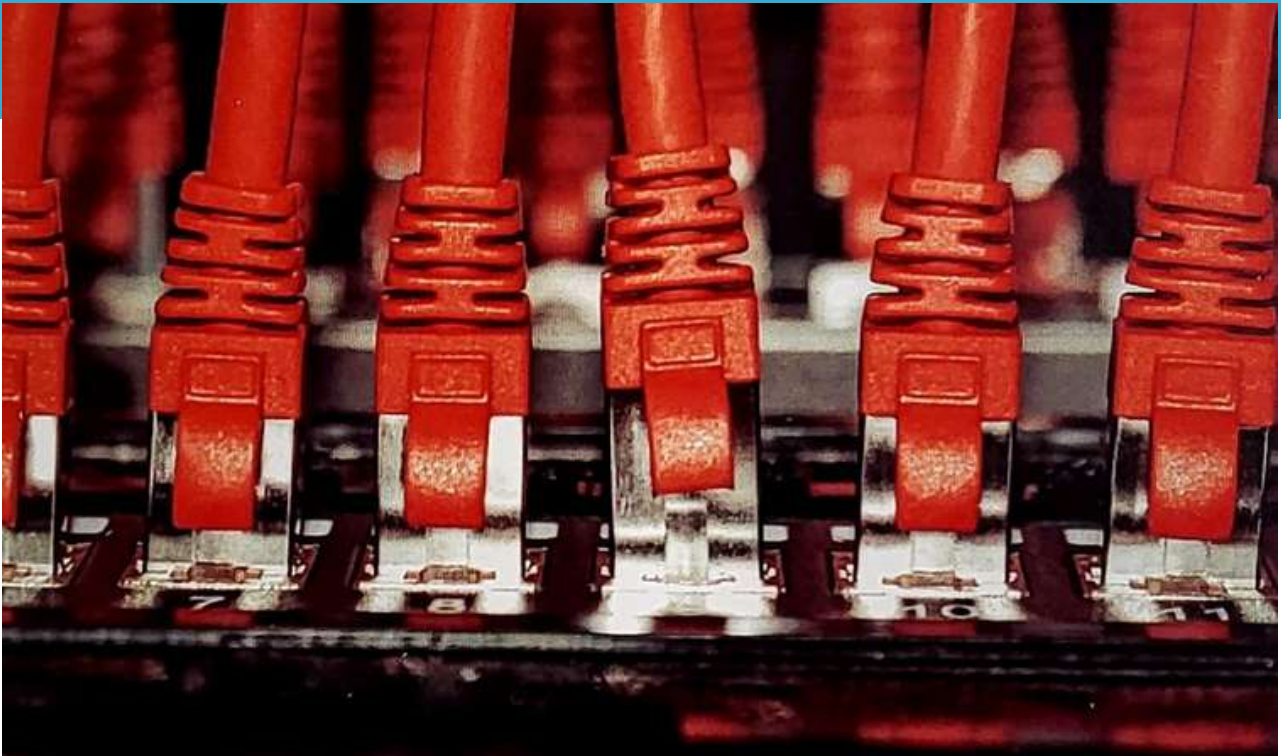
4. LA DEMARCHE RSE DE FORVAL 8

• UNE AVENTURE HUMAINE 9

• UNE CULTURE DE LA SECURITE 11

• UNE CULTURE DE LA QUALITE 12

• UN ENGAGEMENT SUR LE TERRITOIRE 13



1. LES VALEURS DE FORVAL

LES VALEURS FONDAMENTALES DE FORVAL : L'HUMAIN, NOTRE RICHESSE

Chez FORVAL, nous considérons l'Humain comme notre richesse. Les femmes et les hommes qui composent FORVAL sont bien plus qu'une force de travail : ils sont le cœur battant de notre Groupement. Nous plaçons le respect, la diversité, la transparence, l'engagement, la sécurité et l'épanouissement au centre de nos valeurs, créant ainsi un environnement où chaque individu est reconnu, respecté, valorisé et épanoui.

Le Respect : Au sein de FORVAL, le respect guide chacune de nos interactions. Nous encourageons un environnement où chacun est libre de s'exprimer, où les idées divergentes sont accueillies et où la contribution de chacun est véritablement prise en compte. Le respect, c'est reconnaître la valeur intrinsèque de chaque personne et promouvoir une culture de collaboration et d'épanouissement professionnel.

La Diversité : Nous croyons fermement que la diversité est une source d'enrichissement et d'innovation. Notre GE est composé de personnes aux parcours, aux compétences et aux expériences variés. Cette diversité est une véritable force qui nourrit la créativité et stimule notre capacité d'adaptation. Chez FORVAL, la diversité est non seulement acceptée mais célébrée, car elle contribue à la vitalité et à la réussite de notre GE et de ses adhérents.

La Transparence : La confiance est le fondement de nos relations internes et externes. Nous nous engageons à maintenir une communication transparente à tous les niveaux de notre organisation. Cela se traduit par des processus décisionnels ouverts, des échanges d'informations clairs et une gestion responsable de nos ressources. La transparence renforce notre cohésion et favorise un environnement de travail éthique et fiable.

La Sécurité : Nous accordons une importance primordiale à la santé et la sécurité de nos salariés. Chez FORVAL, chacun doit se sentir en sécurité dans son environnement de travail. Nous mettons en œuvre une politique stricte auprès de nos adhérents afin de garantir la sécurité physique et émotionnelle de tous nos salariés, créant ainsi un cadre propice à l'épanouissement professionnel. Mais la sécurité c'est aussi assurer à nos adhérents une gestion fiable et éthique. La sécurisation à tous les niveaux des processus de décision et d'action est un axe important de la gestion de FORVAL.

L'Engagement : Chez FORVAL, l'engagement va au-delà de la simple exécution des tâches. C'est un état d'esprit qui anime chacune des parties prenantes. FORVAL est engagé envers ses adhérents, ses salariés, ses partenaires et, surtout, envers ses propres valeurs. Cet engagement se traduit par la recherche constante de la pertinence et la volonté de contribuer positivement à la société.

Le Développement : Chez FORVAL, nous sommes déterminés à favoriser le développement professionnel et personnel de nos collaborateurs et adhérents. Nous investissons dans des programmes de formation continue, des opportunités d'apprentissage et des plans de carrière pour assurer la croissance et l'évolution de chacun au sein de notre GE.

L'Épanouissement : Chez FORVAL, nous croyons que l'épanouissement individuel est la clé de la réussite collective. Nous nous engageons à accompagner nos adhérents et nos salariés afin de favoriser le développement professionnel et personnel de chacun. L'épanouissement de nos collaborateurs et la performance de nos adhérents sont la mesure de notre succès en tant que GE.

Chez FORVAL, ces valeurs ne sont pas simplement énoncées, mais vécues au quotidien. Elles guident nos actions, renforcent notre culture de GE et contribuent à bâtir un avenir où chacun peut s'épanouir et performer.



80

ADHÉRENTS

Entreprises TPE|PME|ETI, collectivités

70

SALARIÉS

En CDI et CDD

789

HEURES DE FORMATION

Technique, développement personnel, sécurité

49

ACTIONS CITOYENNES

Interventions dans des collèges, lycées, ...
Parrainage de personnes éloignées de l'emploi, mécénat de compétences, soutien aux associations, ...



2. LA GOUVERNANCE DE FORVAL

FORVAL est une association Loi 1901, à but non lucratif. Les statuts de l'association posent le fonctionnement du GE.

L'association est administrée par un Conseil d'Administration (CA) composé de membres choisis parmi les membres de l'association.

Le CA est investi des pouvoirs les plus étendus pour administrer l'association, dans les limites de son objet et sous réserve des pouvoirs attribués à l'Assemblée Générale (AG).

Il arrête le budget et les comptes annuels de l'association. Il rend compte de son activité et de sa gestion à l'AG. Il fixe les modalités de calcul du coût de la mise à disposition des personnels.

Une charte de l'administrateur a été formulée. Chaque administrateur s'engage à respecter un certain nombre de règles en cohérence avec les valeurs de FORVAL.

L'AG joue un rôle essentiel dans la gouvernance démocratique de FORVAL, en permettant à l'ensemble de ses membres de participer aux décisions clés et de contribuer au succès et à la pérennité du Groupement.

C'est le lieu de prises de décisions majeures, de l'élection des membres dirigeants, de la présentation des rapports, de discussion et débats, du renforcement de la transparence, ainsi que du renforcement du sentiment d'appartenance, et de la validation des orientations stratégiques. Au sein de FORVAL, la parole de chaque adhérent est importante.

La direction de FORVAL est force de proposition et gère le GE selon les directives du CA avec la validation de l'AG.

L'équipe de gestion de FORVAL est garante de la bonne application des décisions prises par le CA, sous la vigilance du Commissaire aux comptes. Des processus ont été rédigés afin de sécuriser les activités de gestion du GE. Un renforcement des contrôles a été mis en place afin de réduire au maximum le risque de malversation en interne.

Le développement de la communication entre FORVAL et ses adhérents vient renforcer les conditions d'une gouvernance responsable.





3. L'ÉCOSYSTÈME DE FORVAL

FORVAL s'engage auprès de l'ensemble de ses parties prenantes.

Dialoguer avec nos parties prenantes nous permet de mieux comprendre leurs attentes et la manière dont elles perçoivent notre Groupement, d'identifier les principaux risques et opportunités, d'adapter notre approche et améliorer notre service.

- **Adhérents** : proposer un accompagnement capable de répondre à leur besoin
- **Salariés** : accompagner nos salariés tout au long de leur carrière professionnelle, en préservant leur bien-être et en sécurité
- **Fournisseurs** : construire une relation de confiance et durable dans une démarche d'achat responsable
- **Partenaires** : développer des relations de confiance dans une démarche d'amélioration continue au service de nos publics communs
- **Economie Sociale et Solidaire** : être fier d'appartenir à l'ESS et faire se diffuser ses valeurs dans nos actions au quotidien
- **Service public de l'emploi** : s'affirmer en tant qu'acteur compétent et remarquable du SPE
- **Territoire** : s'engager en contribuant activement aux actions locales sur nos territoires d'implantation



4. LA DÉMARCHE RSE FORVAL

FORVAL est un acteur engagé de l'Economie Sociale et Solidaire. Nous répondons au besoin d'accompagnement, de compétences et d'expertises de nos adhérents, ainsi qu'au besoin d'accompagnement, de variété et de sécurité de nos salariés.

Notre démarche RSE est ancrée au cœur de la gouvernance de FORVAL. Elle guide les décisions et les dialogues pour agir en cohérence avec les enjeux de développement durable, l'éthique et le respect de nos parties prenantes.

En 2022, FORVAL a fait le choix d'obtenir une reconnaissance externe de sa démarche RSE avec le Label LUCIE 26000.

Notre démarche RSE s'articule autour de 4 thématiques centrales :

- UNE AVENTURE HUMAINE
- UNE CULTURE DE LA SECURITE
- UNE CULTURE DE LA QUALITE
- UN ENGAGEMENT SUR LE TERRITOIRE



✓ 40 CDI

✓ 62 salariés recrutés

✓ 47% de femmes dans l'effectif

✓ 37 salariés de + 50 ans | 29 de -25 ans

✓ Un taux d'AT/MP divisé par 5 en 10 ans

UNE AVENTURE HUMAINE

- Une équipe recrutement formée à la prévention des risques de discrimination
- Des données personnelles protégées (RGPD mise en œuvre)
- Un risque de travail illégal contrôlé par des procédures verrouillées
- Des salariés informés de leurs droits et sensibilisés aux risques professionnels grâce au livret d'accueil du salarié FORVAL ainsi qu'à l'accompagnement individualisé de chaque salarié par l'équipe de gestion.

Favoriser la qualité de vie au travail

- La mise en place d'un baromètre annuel salarié permet d'ajuster les actions de FORVAL en faveur de ses salariés
- Le suivi individuel des salariés dès le démarrage du premier contrat favorise la réussite de leur intégration et augmente les chances de concrétiser un CDI à temps partagé.

La sensibilisation des salariés à la représentation salariale au sein du GE permet l'engagement et un meilleur dialogue au service du bon fonctionnement du GE.

Développer les compétences des salariés est une base indispensable à la sécurisation des parcours et concours au développement de leur épanouissement.

Garantir l'égalité de traitement entre permanent des adhérents et salariés FORVAL est indispensable pour répondre à nos obligations légales mais est aussi l'assurance d'une relation de confiance avec nos salariés.



98 %

Sentiment de faire du travail de qualité



95 %

Activités diverses et variées



96 %

Prise en compte des problèmes du quotidien



98 %

Confiance en l'avenir

POINTS FORTS

ECOUTE

Les salariés se sentent écoutés et ont le sentiment que leurs besoins sont pris en compte

FACILITANT

Les salariés sont rassurés par la présence de FORVAL

COMMUNICATION

Les salariés s'expriment facilement avec la direction FORVAL

SECURITE

Les salariés estiment que leur travail est sans danger pour leur santé

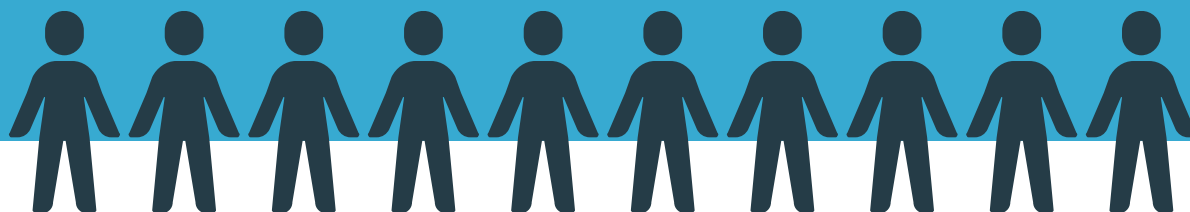
SENTIMENT

D'APPARTENANCE
Les salariés se sentent bien intégrés dans l'entreprise de mise à disposition

CARRIERE

PROFESSIONNELLE
Les salariés se sentent accompagnés dans leur carrière professionnelle

Sécurité : tous concernés



UNE CULTURE DE LA SÉCURITÉ

Protéger la santé et la sécurité

- Aborder les enjeux de santé et sécurité à chaque réunion du CSE favorise la prise en compte de ces sujets majeurs pour le GE
- Sensibiliser les salariés et les adhérents par une information continue contribue à réduire les risques professionnels
- Former l'équipe de gestion assure une vigilance de tous les instants. Par les visites régulières au sein de nos adhérents, par l'écoute de nos salariés, et par une animation quotidienne, notre démarche de prévention repose sur une approche participative et rend acteur l'ensemble des parties prenantes
- Lutter contre le harcèlement, la discrimination, et les agissements sexistes est particulièrement important pour FORVAL qui sensibilise les salariés et les adhérents sur ces points
- La surveillance médicale est un sujet prioritaire pour l'équipe de gestion, formée et sensibilisée à la législation en la matière.

Sécuriser la gestion du GE

- La mise en place de procédures de gestion et de contrôles permet de s'assurer contre des malversations internes
- La charte de l'administrateur FORVAL impose à chaque élu de respecter des règles de bonne conduite
- La transparence des informations transmises par FORVAL à ses adhérents en Assemblée Générale, validées par le Commissaire aux comptes, favorise la confiance et assure d'une gestion conforme aux attentes.

Sécuriser la gestion des données

Par la nature de son activité, FORVAL manipule des données sensibles notamment sur les salariés qu'il emploie. La mise en place du RGPD et son suivi régulier permet de s'assurer de la bonne utilisation de ses données.

Des outils de sécurité réseau ad hoc qui surveillent le trafic entrant et sortant ont été installés et sont suivis par une maintenance régulière.

UNE CULTURE DE LA QUALITÉ

FORVAL met en œuvre des initiatives visant à garantir la qualité de ses services et la satisfaction de ses adhérents.

Dans cette optique, le GE a instauré un baromètre annuel permettant d'évaluer la satisfaction des adhérents et de cerner leurs attentes. Cette approche proactive favorise une compréhension approfondie des besoins de nos adhérents.

En outre, FORVAL encourage la communication directe en organisant des visites régulières auprès de ses adhérents, favorisant ainsi un échange ouvert et constructif. L'équipe de gestion de FORVAL est présente sur le terrain, permettant une interaction directe pour recueillir les avis et les besoins des adhérents.

La traçabilité des informations émanant des adhérents est également assurée, renforçant ainsi la transparence et la fiabilité des données transmises.

FORVAL maintient une vigilance constante envers les non-conformités en mettant en place des actions correctives et préventives. Ces mesures s'inscrivent dans une démarche d'amélioration continue, démontrant ainsi l'engagement de FORVAL envers la satisfaction adhérent et la qualité de ses services.



84,2 %

des adhérents FORVAL estiment que le GE les aide à atteindre leurs objectifs



La gestion des problèmes, le professionnalisme et le relationnel sont les points forts de FORVAL



100 %

des adhérents FORVAL considèrent que le GE est transparent dans son fonctionnement

source "Baromètre adhérents FORVAL 2023"

UN ENGAGEMENT SUR LE TERRITOIRE

FORVAL démontre un fort engagement dans la vie sociale et économique des territoires où il est implanté en contribuant activement au développement socio-économique.

Le GE encourage son équipe de gestion à s'investir de manière significative dans des actions axées sur l'insertion, l'inclusion, l'égalité des chances, la diversité, ainsi que les jeunes, et le soutien aux publics éloignés de l'emploi. Cette initiative reflète l'approche holistique de FORVAL, visant à créer un impact positif au-delà de ses activités.

De plus, le GE favorise l'engagement de ses salariés dans des associations en soutenant financièrement des initiatives auxquelles ils contribuent personnellement. Cette démarche renforce le lien entre FORVAL et les communautés locales, démontrant ainsi son souhait d'être un acteur responsable et engagé dans la construction d'une société plus inclusive et équitable. En alignant ses actions sur ces valeurs, FORVAL inscrit son rôle dans la vie sociale et économique comme un partenaire actif et responsable.





FORVAL
FÉDÉRATEUR DE COMPÉTENCES

2 Avenue des Tilleuls
49250 BEAUFORT-EN-ANJOU
www.forval.fr

